

## LIITTYMIS-, KÄYTTÖ-, JA PERUSMAKSUT ALKAEN 1.1.2022

### 1. OSUUSMAKSU

Osuusmaksu määräytyy osuuskunnan sääntöjen 4 ja 5 §:n mukaan.  
Osuusmaksun suuruus on 50,46 €.

### 2. VESIJOHDON LIITTYMISMAKSU

Liitettävän vesijohdon koon mukaan.

M 40-10	2.200,00 €
M 50-10	3.133,00 €
M 63-10	4.304,00 €
M 75-10	8.608,00 €

Pirttilahti-Nuttulahti alueen vesijohdon M40-10 liittymismaksuksi 6000,00 €.

Sprinklerin liittymismaksuna peritään todelliset rakentamiskustannukset

- suurempien kokojen liittymismaksu määritetään tarvittaessa erikseen.
- viivästyskorko on kulloinkin voimassa olevan korkolain mukainen

### 3. KÄYTTÖMAKSUT

VESIMAKSU	<u>ALV-HINTA (24 %)</u> 2,73 €/m <sup>3</sup>	<u>VEROTON HINTA</u> 2,20 €/m <sup>3</sup>
-----------	--	---

- laskutus vuoden aikana kaksi tai neljä kertaa, yksi tai kolme arviolaskua ja yksi mittarinlukemaan perustuva tasauslasku.
- viivästyskorko on kulloinkin voimassa olevan korkolain mukainen

### 4. PERUSMAKSU

Perusmaksu vesimittarin nimelliskoon mukaan liitospäivämäärästä alkaen:

	<u>ALV-HINTA (24 %)</u>	<u>VEROTON HINTA</u>
- ns 15-20, vuosimaksu	146,60 €	118,22 €
- ns 25-32 -"-	293,20 €	236,44 €
- ns 40 -"-	586,40 €	472,88 €

Sprinklerputki; perusmaksu putken nimelliskoon mukaan liitospäivämäärästä alkaen

	<u>ALV-HINTA (24 %)</u>	<u>VEROTON HINTA</u>
Ø 75, vuosimaksu	172,43 €	139,05 €
Ø 90, vuosimaksu	217,13 €	175,10 €
Ø 110, vuosimaksu	255,44 €	206,00 €
Ø 160, vuosimaksu	300,15 €	242,05 €

- viivästyskorko on kulloinkin voimassa olevan korkolain mukainen

## 5. RAKENNUSAIKAINEN VESI (omakoti- ja paritalot uudisrakentaminen)

- laskutus vesi 50 m<sup>3</sup> voimassa olevan taksan mukaisesti

**Teollisuus-, kerrostalo-, rivitalo-, ja maatalouden uudisrakennuksille on asennettava rakennusaikainen vesimittari, josta laskutus kulutuksen mukaan.**

## 6. VIIVÄSTYSMAKSU

Viivästysmaksu on 7,00 €.

## **VESIJOHTOLIITTYMÄN LASKUTUSPERUSTEET**

### **1. LIITTYMISMAKSUUN SISÄLTYY**

- vesijohdon liitossatula ja taloventtiili
- virka-aikana suoritettu neuvonta
- talojohdon normaali liitostyö runkoputkeen

### **2. LIITTYMISMAKSUUN EI SISÄLLE**

- putkitarvikkeet
- kaivutyöt
- tonttijohdon asennustyö
- täytesorat ja liikamaiden poiskuljetus
- liikennejärjestelyt
- muut kohdassa 1. mainitsemattomat työt ja tarvikkeet

## VAAN NÄISTÄ LASKUTETAAN SEURAAVIEN PERUSTEIDEN MUKAAN:

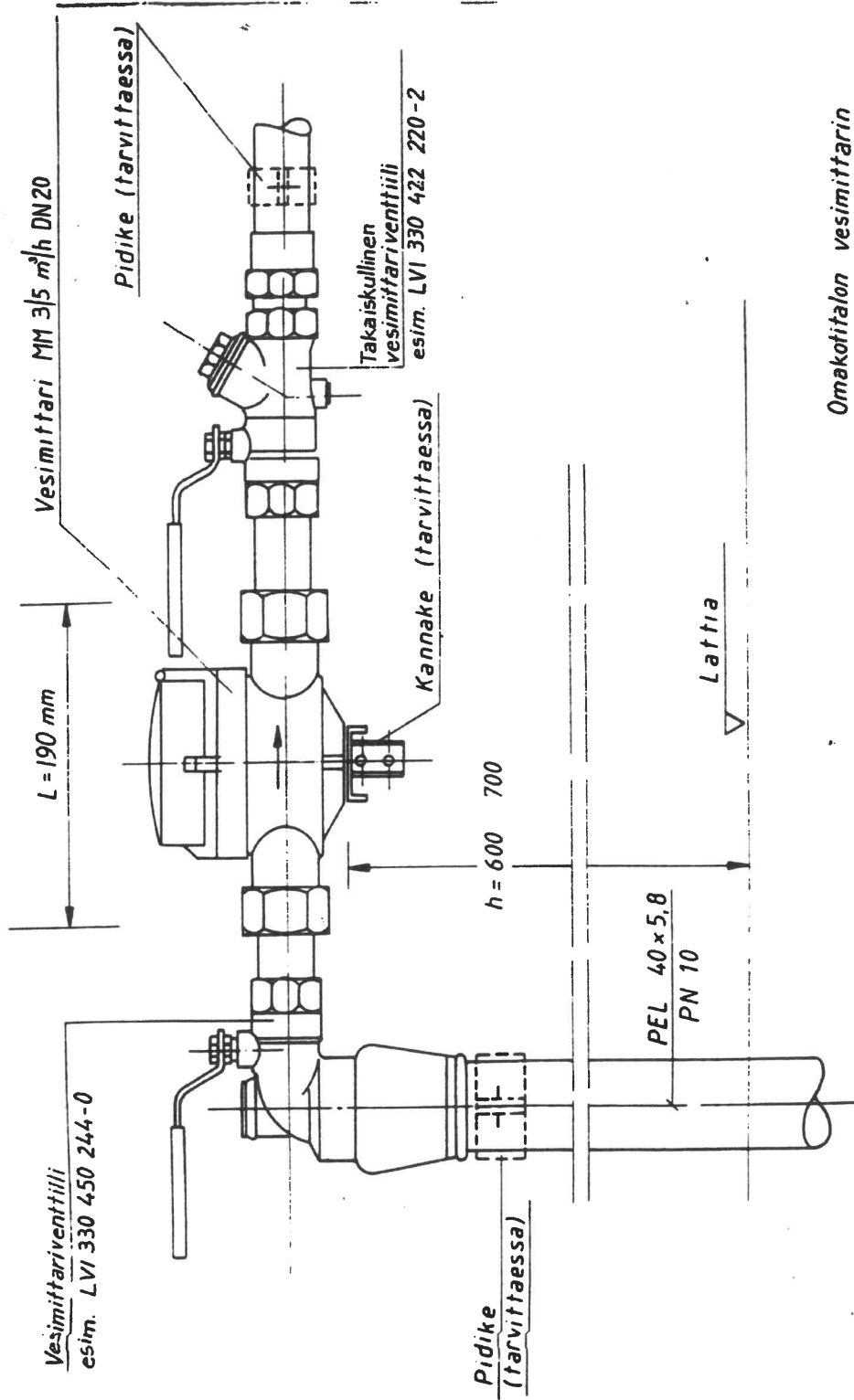
	<u>ALV-HINTA (24 %)</u>	<u>VEROTON HINTA</u>
-miestyö	61,20 €/h	49,35 €/h
-Konetyö; koneen tuntitaksan mukaan		
-Tarvikkeet; voimassa olevan ovh-hinnan mukaan		
-Muut kulut; erittelyn mukaan		

Kiteellä 25.11.2021

KESKI-KARJALAN LÄNTINEN VESIOSUUSKUNTA



Sami Ikonen  
toimitusjohtaja



Omakotitalon vesimittarin  
 asennusperiaate