

## **LIITTYMIS-, KÄYTTÖ-, JA PERUSMAKSUT 1.1.2025 ALKAEN**

### **1. OSUUSMAKSU**

Osuudet määräytyvät sääntöjen 5 §:n mukaan. Maksu osuudelta on 50 €.

### **2. VESIJOHDON LIITTYMISMAKSU**

Vesijohdon liittymismaksu määräytyy liitettävän vesijohdon koon mukaan.

<b>ESIM.</b>	
<b>M 40-10</b>	<b>1345,00 €</b>
<b>M 50-10</b>	<b>2420,00 €</b>
<b>M 63-10</b>	<b>4305,00 €</b>
<b>M 75-10</b>	<b>8610,00 €</b>

Riihijärventie 22-27 välinen alue; M 40-10 erillisliittymismaksu 2271,41 €

**Sprinklerin liittymismaksuna peritään rakentamiskustannukset.**

-suurempien kokojen liittymismaksu määritetään tarvittaessa erikseen.  
-viivästyskorko on kulloinkin voimassa olevan korkolain mukainen

### **3. KÄYTTÖMAKSU**

	<b><u>ALV-HINTA (25,5 %)</u></b>	<b><u>VEROTON HINTA</u></b>
Vesimaksu	<b>1,78 €/m<sup>3</sup></b>	<b>1,42 €/m<sup>3</sup></b>

- viivästyskorko on kulloinkin voimassa olevan korkolain mukainen

Laskutus vuoden aikana neljä kertaa, kolme arviolaskua ja yksi mittarinlukemaan perustuva tasaoslasku.

### **4. PERUSMAKSU**

Perusmaksu vesimittarin nimelliskoon mukaan liitospäivämäärästä alkaen:

	<b><u>ALV-HINTA (25,5%)</u></b>	<b><u>VEROTON HINTA</u></b>
- ns 15-20 vuosimaksu	88,65 €	70,63 €
- ns 25-32 vuosimaksu	177,28 €	141,26 €
- ns 40 vuosimaksu	354,56 €	282,52 €

Sprinklerputki; perusmaksu putken nimelliskoon mukaan liitospäivämäärästä alkaen

	<b><u>ALV-HINTA (25,5%)</u></b>	<b><u>VEROTON HINTA</u></b>
Ø 75, vuosimaksu	174,50 €	139,04 €
Ø 90, vuosimaksu	219,75 €	175,10 €
Ø 110, vuosimaksu	258,50 €	205,98 €
Ø 160, vuosimaksu	303,75 €	242,03 €

- perusmaksua peritään liitospäivämäärästä alkaen  
- viivästyskorko on kulloinkin voimassa olevan korkolain mukainen

## **5. RAKENNUSAIKAINEN VESI (omakoti- ja paritalot uudisrakentaminen)**

- laskutus vesi 50 m<sup>3</sup> voimassa olevan taksan mukaisesti

**Teollisuus-, kerrostalo-, rivitalo-, ja maatalouden uudisrakennuksille on asennettava rakennusaikainen vesimittari, josta laskutus kulutuksen mukaan**

## **6. VIIVÄSTYSMAKSU**

Viivästysmaksu 7 €

## **VESIJOHTOLIITTYMÄN LASKUTUSPERUSTEET**

### **1. LIITTYMISMAKSUUN SISÄLTYY**

- vesijohdon liitossatula ja taloventtiili
- virka-aikana suoritettu neuvonta
- talojohdon normaali liitostyö runkoputkeen

### **2. LIITTYMISMAKSUUN EI SISÄLLY**

- kaivutyöt
- tonttijohdon asennustyö
- täytesorat ja liikamaiden poiskuljetus
- liikennejärjestelyt
- muut kohdassa 1. mainitsemattomat työt ja tarvikkeet

## **VAAN NÄISTÄ LASKUTETAAN SEURAAVIEN PERUSTEIDEN MUKAAN:**

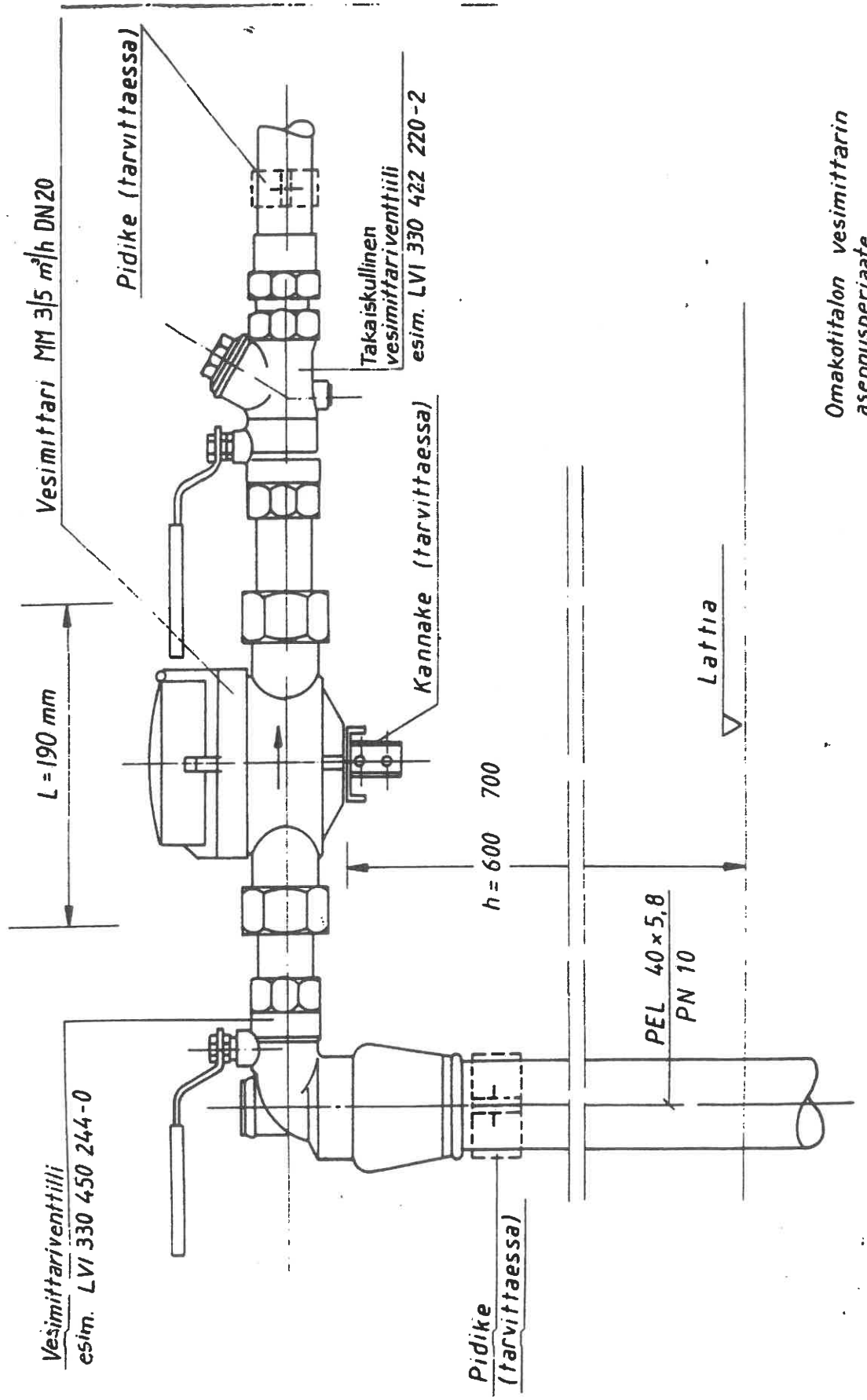
	<b><u>ALV-HINTA (25,5 %)</u></b>	<b><u>VEROTON HINTA</u></b>
-miestyö	70,30 €/h	56,02 €/h
-asiantuntijapalvelut	86,50 €/h	68,92 €/h
-Konetyö; koneen tuntitaksan mukaan		
-Tarvikkeet; voimassa olevan ovh-hinnan mukaan		
-Muut kulut; erittelyn mukaan		

Kiteellä 26.11.2024

KITEEN ETELÄINEN VESIOSUUSKUNTA



Samu Ikonen  
toimitusjohtaja



Omakotitalon vesimittarin  
 asennusperiaate